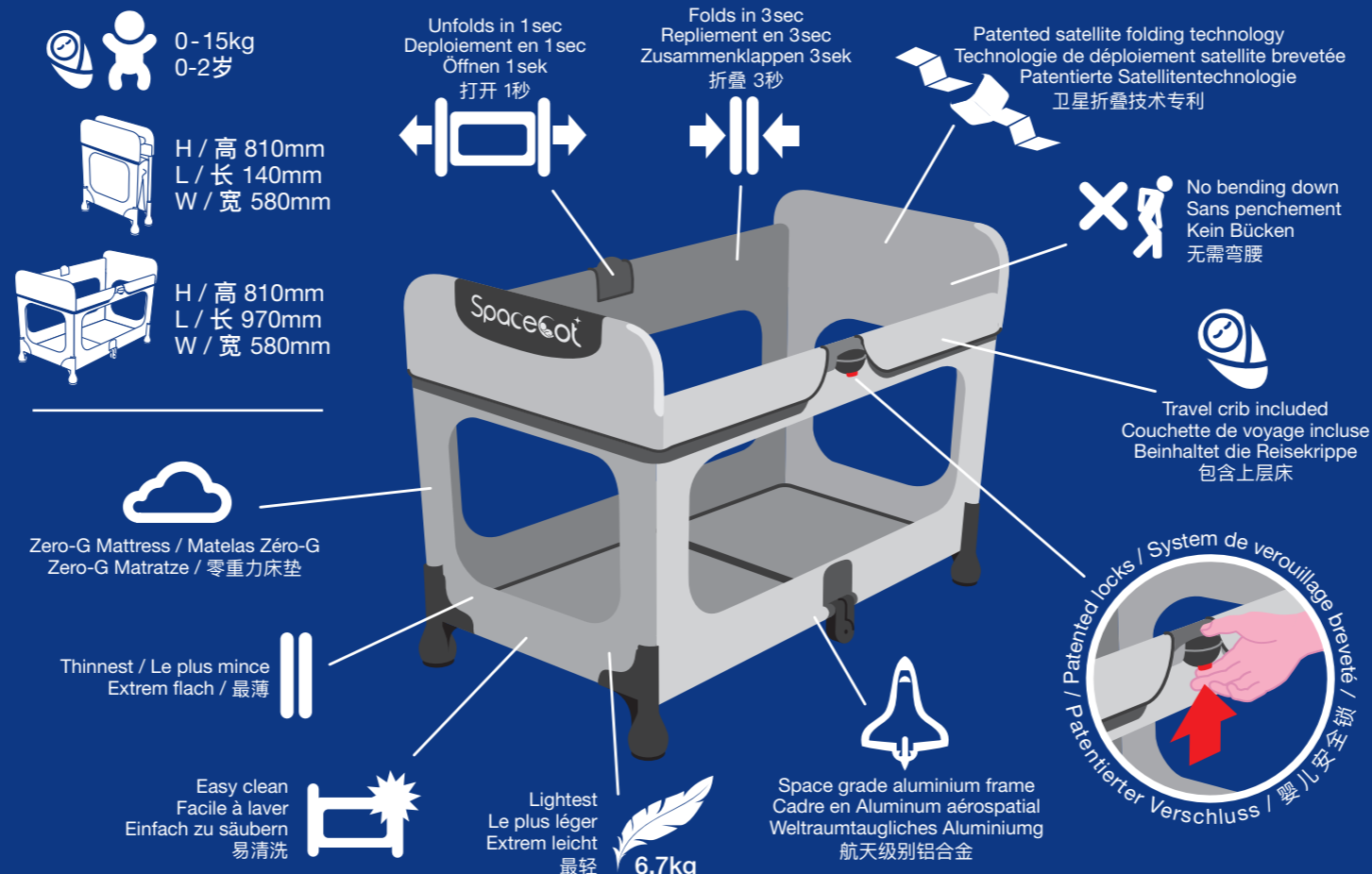


SpaceCotTM
alfa

Made on Earth by
a little bit brilliantTM

Specifications / Spécifications / Produkt Fakten / 规格



www.spacecot.com
info@spacecot.com

Oxford Space Structures
R27 Rutherford Appleton Laboratory
Chilton, Didcot, OX11 0QX, UK

SpaceCotTM + a little bit brilliantTM

are registered trademarks and elements of SpaceCotTM are protected by Patent law or have registered Design Rights.

sont des marques de commerce enregistrées de SpaceCotTM protégé par loi sur les brevets ou design enregistré.

sind eingetragene Marken und sind unter Patentschutz von SpaceCotTM

商标已注册, SpaceCotTM 的设计及技术受专利法保护, 已注册知识产权。

EN (EN 716-1:2008)
GB 29281-2012

Well done!

You may be new to this parenting business, but you've only gone and chosen the easiest, thinnest and lightest full-sized folding travel cot. You'll be pleased to hear, that the instructions are also very easy and thin. They're also...

IMPORTANT, SO PLEASE READ CAREFULLY AND RETAIN FOR FUTURE REFERENCE.

Warning: Be aware of the risk of open fire and other sources of strong heat, such as electric bar fires, gas fires, etc. in the near vicinity of the cot.

Warning: Do not use the cot if any part is broken, torn or missing and use only spare parts approved by the manufacturer.

Warning: Do not leave anything in the cot or place the cot close to another product, which could provide a foothold or present a danger of suffocation or strangulation, e.g. strings, blind/curtain cords, etc.

Warning: Do not use more than one mattress in the cot AND don't use any other mattress than the one provided.

Warning: Don't continue to use SpaceCot if your child is able to climb in and out of their own accord.

Right that's enough of that, let's get going...

Bien joué!

Vous êtes peut-être nouveau parents, mais vous avez choisi le lit voyage repliable le plus facile, mince et léger. Vous serez content de savoir que les instructions sont aussi facile et mince que votre nouveau lit voyage repliable. Il y a aussi...

IMPORTANT, LISEZ ATTENTIVEMENT ET GARDEZ POUR FUTURE RÉFÉRENCE.

Attention: faites attention aux risques de flamme et autres sources de chaleur intense tel que les barres chauffantes électriques, feux aux gaz, etc. près du lit voyage repliable.

Attention: Ne pas utiliser si des pièces du lit voyage sont brisées, déchirées ou manquantes et utiliser uniquement des pièces approuvées par le fabricant.

Attention: Ne pas laisser quoi que ce soit dans le lit voyage repliable ou près d'un autre produit, puissant fournir une marche ou présenter un danger d'étouffement ou d'étranglement tel que des cordes, cordon de stores, etc.

Attention: Ne pas utiliser plus qu'un matelas dans le lit voyage repliable et ne pas utiliser aucun autre matelas autre que celui fourni.

Attention: Cessez d'utiliser SpaceCot si l'enfant peut grimper dans ou hors sans aide.

C'est assez pour celà, passons à autre choses...

Gut gemacht!

Sie haben eine sehr gute Kaufentscheidung getroffen und das am einfachsten auf- und zusammenklappbare und leichteste Reisebett seiner Art erworben. Es wird Sie auch freuen, dass unsere Gebrauchsanweisung genauso einfach gestaltet ist wie das Produkt.

WICHTIG: BITTE LESEN SIE DIE GEBRAUCHSANWEISUNG AUFMERKSAM DURCH UND HEBEN SIE SIE FÜR DIE ZUKUNFT AUF.

Warnung: Vergewissern Sie sich, dass das Kinderbett nicht in der Nähe von offenem Feuer oder starken Hitzequellen (z.B. elektrische Heizstrahler, Gasöfen) aufgestellt ist.

Warnung: Benutzen Sie das Kinderbett nicht mehr, wenn einzelne Teile gebrochen, zerrissen oder beschädigt sind oder fehlen. Verwenden Sie nur vom Hersteller empfohlene Ersatzteile.

Warnung: Gegenstände, die als Ausstiegshilfe dienen könnten oder die zum Erstickten oder Strangulieren führen könnten (z. B. Schnüre, Vorhang-/ Gardinenkordeln usw.) dürfen nicht im Kinderbett gelassen werden.

Warnung: Benutzen Sie niemals mehr als eine Matratze im Kinderbett und benutzen Sie nur die Matratze, die im Bett integriert ist.

Warnung: Zur Vermeidung von Stürzen soll das Kinderbett nicht mehr verwendet werden, wenn das Kind in der Lage ist, aus dem Bett herauszuklettern!

Das waren jetzt genügend Hinweise, Sie können jetzt das Bett aufstellen...

做得好!

您可能刚刚为人父母, 但您已经选择了最便捷、最轻薄的全尺寸婴儿折叠床。您将很高兴地发现, 这本使用手册也同样轻, 并且非常简单易懂。它还将...

重要事项, 请您仔细阅读, 并将此使用手册留存以作未来参考。

注意: 请小心避免婴儿床附近可能出现的明火或其他发热物品, 如电线、燃气等。请不要在婴儿床内或附近放置任何可能造成婴儿窒息或绞伤的物品, 如毛线、窗帘绳索等。

注意: 当婴儿床任意部件出现损坏或遗失的情况, 请不要使用婴儿床, 如需替换, 您只能使用制造商所提供的部件。请不要在婴儿床内放置一个以上的床垫, 而且不要使用任何非来自制造商的床垫。

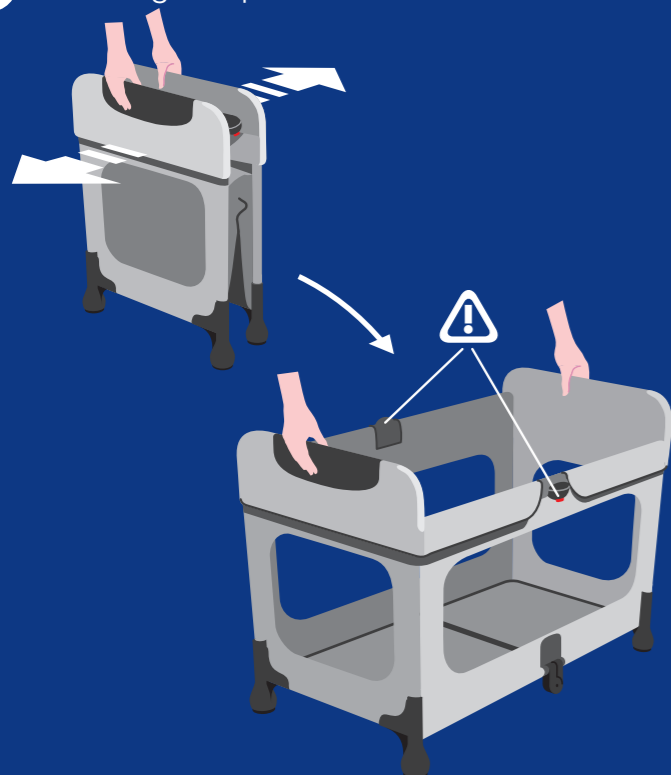
注意: 如果您的孩子已经可以从SpaceCot婴儿床中自行爬进爬出, 请不要再继续使用SpaceCot。

注意: 只有在结构锁定机械装置完全锁好后, 才可以使用婴儿床。所有的组件都应适当紧固, 没有床垫时请不要使用。当宝宝在床内玩耍时, 请不要让他/她处于无人照看状态。请经常保养清洁婴儿床

注意: 不依照这些警告语及使用说明, 可能导致严重伤害

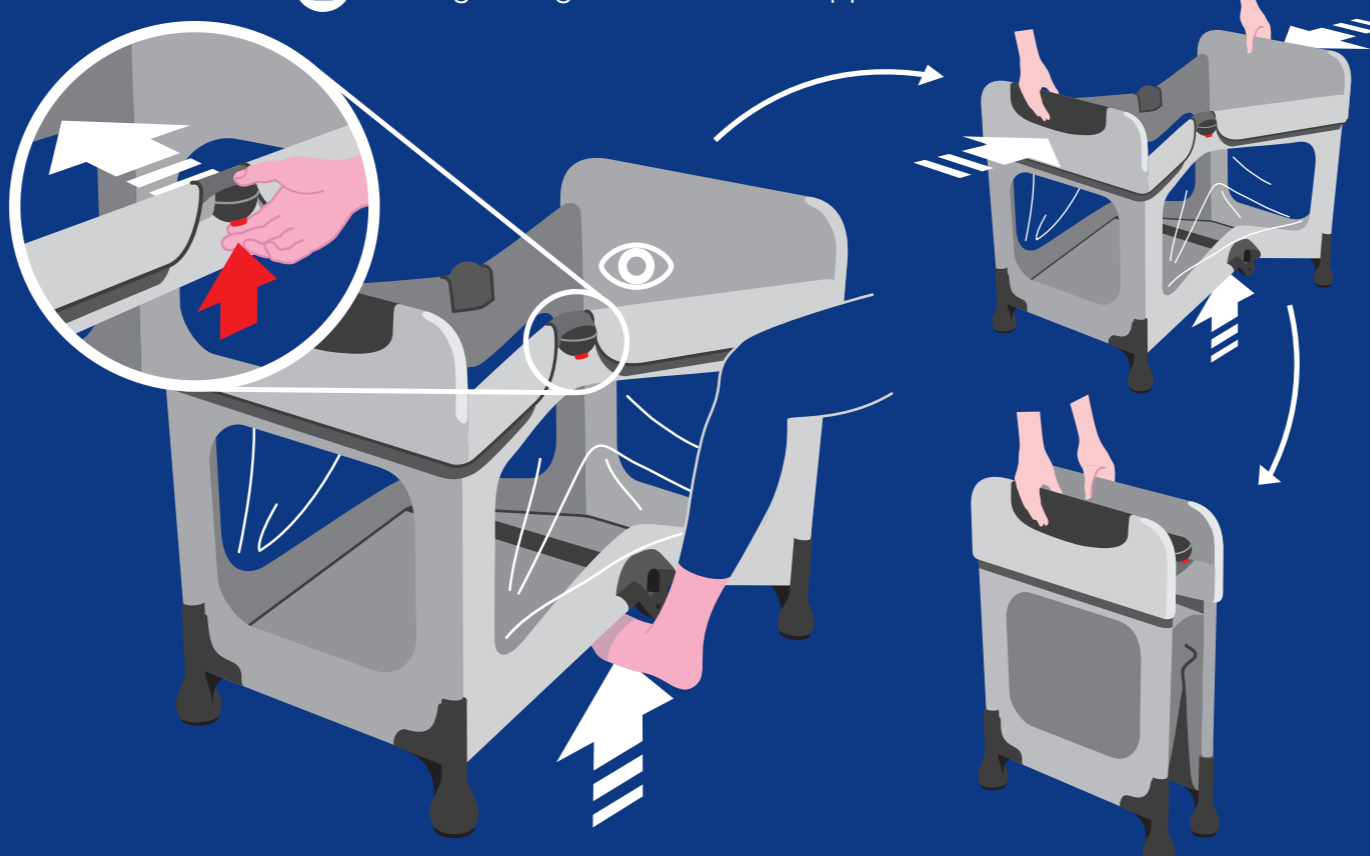
好啦, 这些注意事项已经足够啦, 让我们继续.....

1 Unfolding / Déploiement / Öffnen / 打开



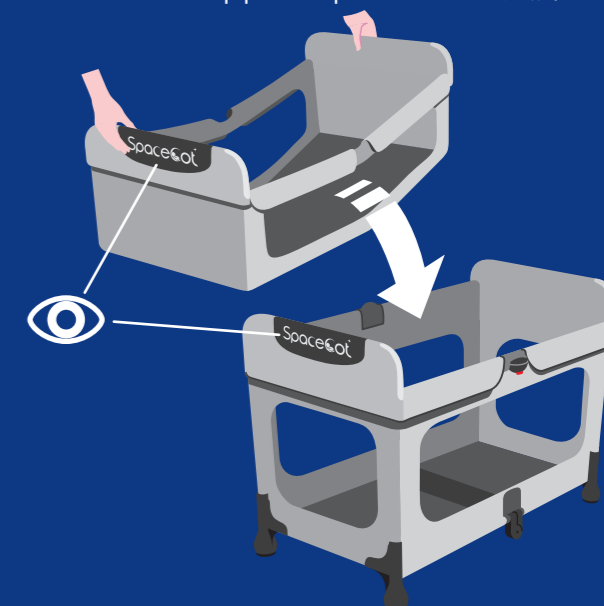
Carefully check the arms are unfolded all the way on both sides and are locked in position before using SpaceCot.
Vérifié attentivement que les bras sont dépliés et verrouillés de chaque côté avant d'utiliser SpaceCot.
Überprüfen Sie sorgfältig, dass das obere Gestänge auf beiden Seiten voll entfaltet und eingerastet ist.
在使用SpaceCot婴儿床前, 请仔细检查婴儿床沿两边都已完全打开并且锁好。

2 Folding / Pliage / Zusammenklappen / 折叠收合



Press the child safety lock buttons on both sides then fold in the arms and raise the bottom panel with one foot.
Appuyez sur le bouton de verrouillage de sécurité sur chaque côté avant de replier les bras et levez le panneau de base avec un mouvement du pied.
Drücken Sie die Kindersicherungsknöpfe auf beiden Seiten, heben Sie die Bodenplatte mit einem Fuß an und schieben Sie die beiden Stirnseiten nach innen.
按下两侧床沿的婴儿安全锁按钮, 用脚抬起床底, 合上婴儿床。

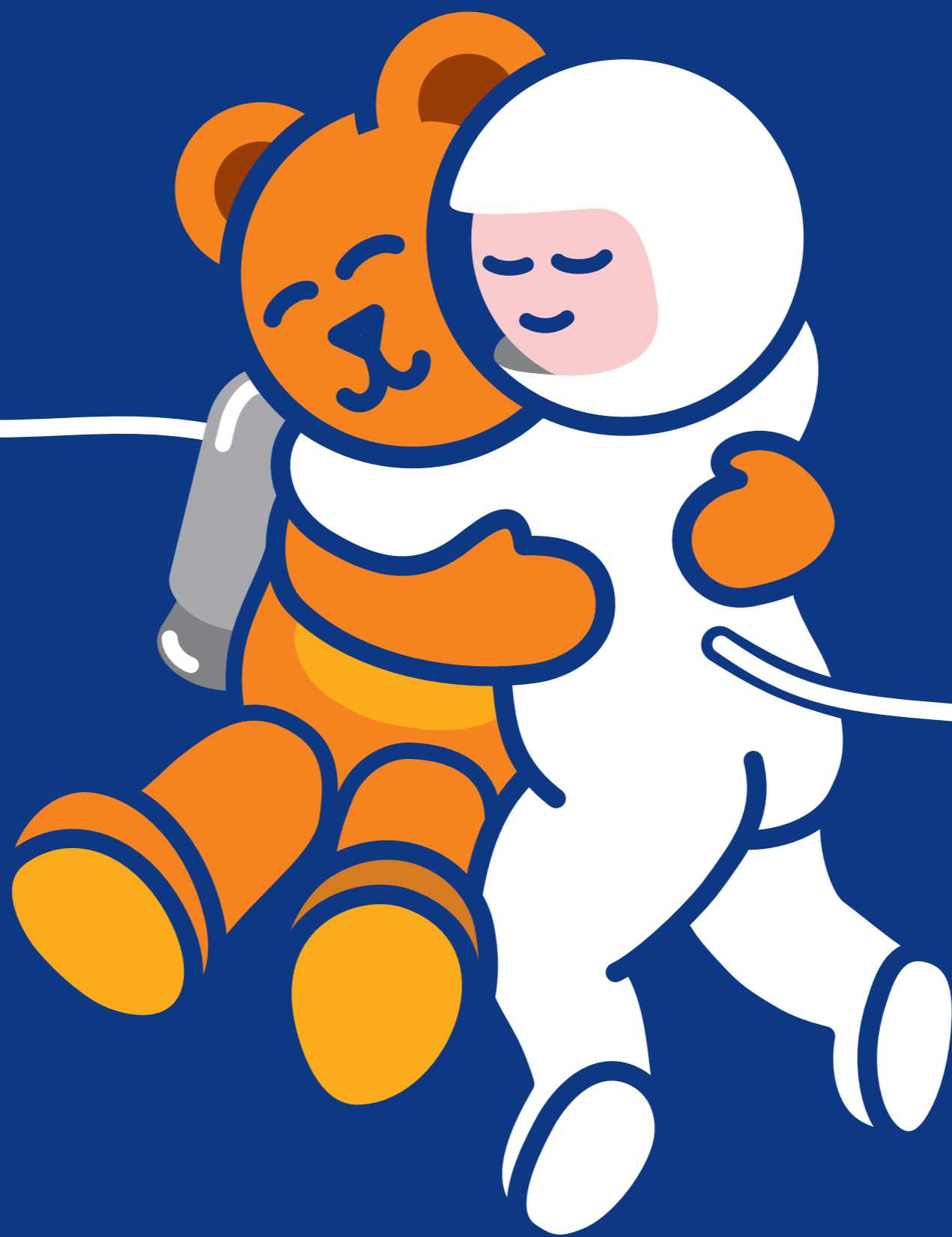
3 SpaceCrib accessory / Accessoire SpaceCrib
Einsatz der Krippe / SpaceCrib上层床



When fitting the SpaceCrib accessory, the logos must be at the same end.
Pour installer l'accessoire SpaceCrib, assurez vous que le logo soit du même côté.
Um den SpaceCrib Einsatz richtig einzupassen, müssen die Logos am gleichen Ende sein und überlappen.
将SpaceCrib上层床放置在婴儿床上时, 注意Logo需要在同一侧

Stop using the SpaceCrib accessory once the baby is old enough to sit up.
Arrêtez d'utiliser SpaceCrib quand le bébé est suffisamment âgé pour s'asseoir debout.
Verwenden Sie den SpaceCrib Einsatz nicht mehr, sobald das Baby aufrecht sitzen kann.
当婴儿已经长大, 可以坐起来的时候, 不要使用SpaceCrib上层床

SpaceCotTM *alfa*



Made on Earth by

a little bit brilliantTM